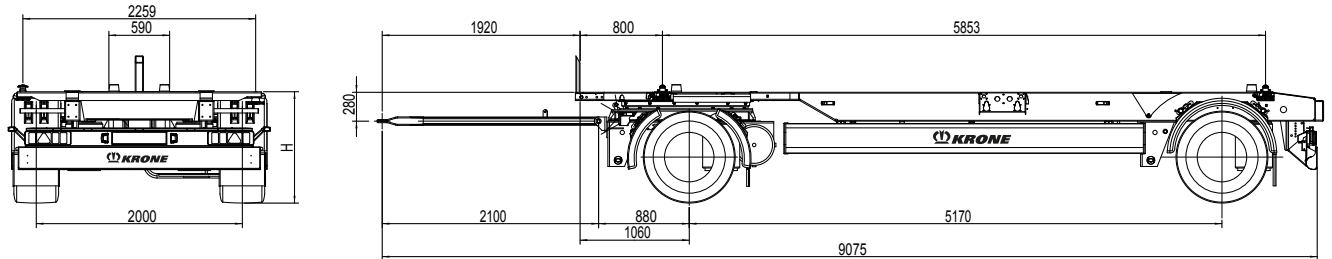


# Profi Box Carrier

Typ: AZW 18 eLB7 / AZW 18 eLB10



Fahrgestell für den Transport von Wechselbehältern nach DIN EN 284 Größe C715, C745 (mit optionalem Anschlag auch C782) sowie Container nach ISO 668/1496, Größe 20'



## Höhe H (in mm)

Typ	Bereifung	Fahrstellung		leer abge- senkt	beladen angeho- ben
		leer	beladen		
B7	445/45 R 19.5	1.080	1.050	1.010	1.370
B10	435/50 R 19.5	1.090	1.060	1.020	1.380

## Technische Daten

Typ:	AZW 18 eLB7	AZW 18 eLB10
Zul. Gesamtgewicht:	<b>18.000 kg</b>	18.000 kg
Eigengewicht ca.:	<b>2.840 kg</b>	2.840 kg
Nutzlast (ohne Ladungsträger):	<b>15.160 kg</b>	15.160 kg
Radstand:	<b>5.170 mm</b>	5.170 mm
Gesamtlänge (bis Mitte Zugöse) ca.	<b>9.075 mm</b>	9.075 mm
Zuggabellänge:	<b>2.100 mm</b>	2.100 mm
Verriegelungsabstand:	<b>5.853 mm</b>	5.853 mm
Normanschlag bis vordere Verriegelung:	<b>800 mm</b>	800 mm
Rahmenhöhe unbel. abgesenkt:	<b>1.010 mm</b>	1.020 mm
Rahmenhöhe bel. angehoben:	<b>1.370 mm</b>	1.380 mm
Rahmenhöhe unbel. in Fahrstellung:	<b>1.080 mm</b>	1.090 mm
Abstellhöhe:	<b>1.070-1.320 mm</b>	1.070-1.320 mm
Abstellhöhe bei ebenem Gelände:	<b>1.020 mm</b>	1.070 mm

(Abmessungen und Gewichte in Grundausstattung)

## Technische Beschreibung:

Chassis aus Doppel-T-Längsträger mit Querträgern verschweißt; Halshöhe 80 mm, 4 Containerverriegelungen auf 20'-Basis; abnehmbare Tunnelzentrierung gemäß BDF-Lastenheft; Rammschutz am Heck mit 2 großen Gummirammpuffern; Unterfahrschutz und Seitenanfahrschutz nach EG-Richtlinie

Klappbarer Anschlag vorne für WP 7,3 - umsteckbar für WP 7; Rahmenlänge ausgelegt für WP 7 heckbündig

wartungsarmer Kuggelenkkranz; Zuggabel mit 40 mm Zugöse, wartungsarm mit Silentbuchsen und Haltefeder

wartungsarme Achsen mit Scheibenbremsen (370 mm, ET 120); Luftfederung mit Hub- und Senkeinrichtung (2 Ventile), Gesamthub 430 mm; Mittellochzentrierung

Bereifung: 445/45 R 19.5, Premium-Reifenhersteller nach Krone-Wahl

Reserveradhalterung optional

schwarze Kunststoffkotflügel, vorne zweiteilig, hinten Halbschalen mit Schmutzfängern; Spritzschutzeinrichtung nach EG-Richtlinie

Bremsanlage nach ECE Regelung 13 inkl. Fahrzeugstabilisierungsfunktion; Federspeicher Feststellbremse; Löseeinrichtung für Vorderachse; EBS-Anlage 4S/3M, 4 Sensoren an zwei Achsen; Diagnose über ISO7638-Steckverbindung (EBS-Versorgungskabel); Vorbereitung für zusätzlichen Luftkessel; Luftanschlüsse ISO 1728; 1 Unterlegkeil mit Halter

Beleuchtungs- u. Lichtsignaleinrichtung gem. UN ECE Rg.Nr. 48; 2 LED-Kennzeichenleuchten; Seitenmarkierungsleuchten in LED-Ausführung; 2 Umrissleuchten mit Gummiarm in LED-Ausführung; 24 Volt Lichtenanlage mit zwei 7 poligen Steckern DIN ISO 1185 und ISO 3731; Multifunktionsrückleuchten; Nebelschlußleuchte; Rückfahrcheinwerfer

Stahlteile stahlgestrahlt, KTL-gründiert u. pulverbeschichtet; Serienlackierung (einfarbig); Seitenanfahrschutz und Unterfahrschutz/Beleuchtungsträger in weiß pulverbeschichtet; Achsen inkl. Radnaben, Zuggabel und Fahrgestell in tiefschwarz; Anbauteile in schwarz bzw. verzinkt, Felgen in silbernatur, Konturmakierungen gem. ECE-R48

